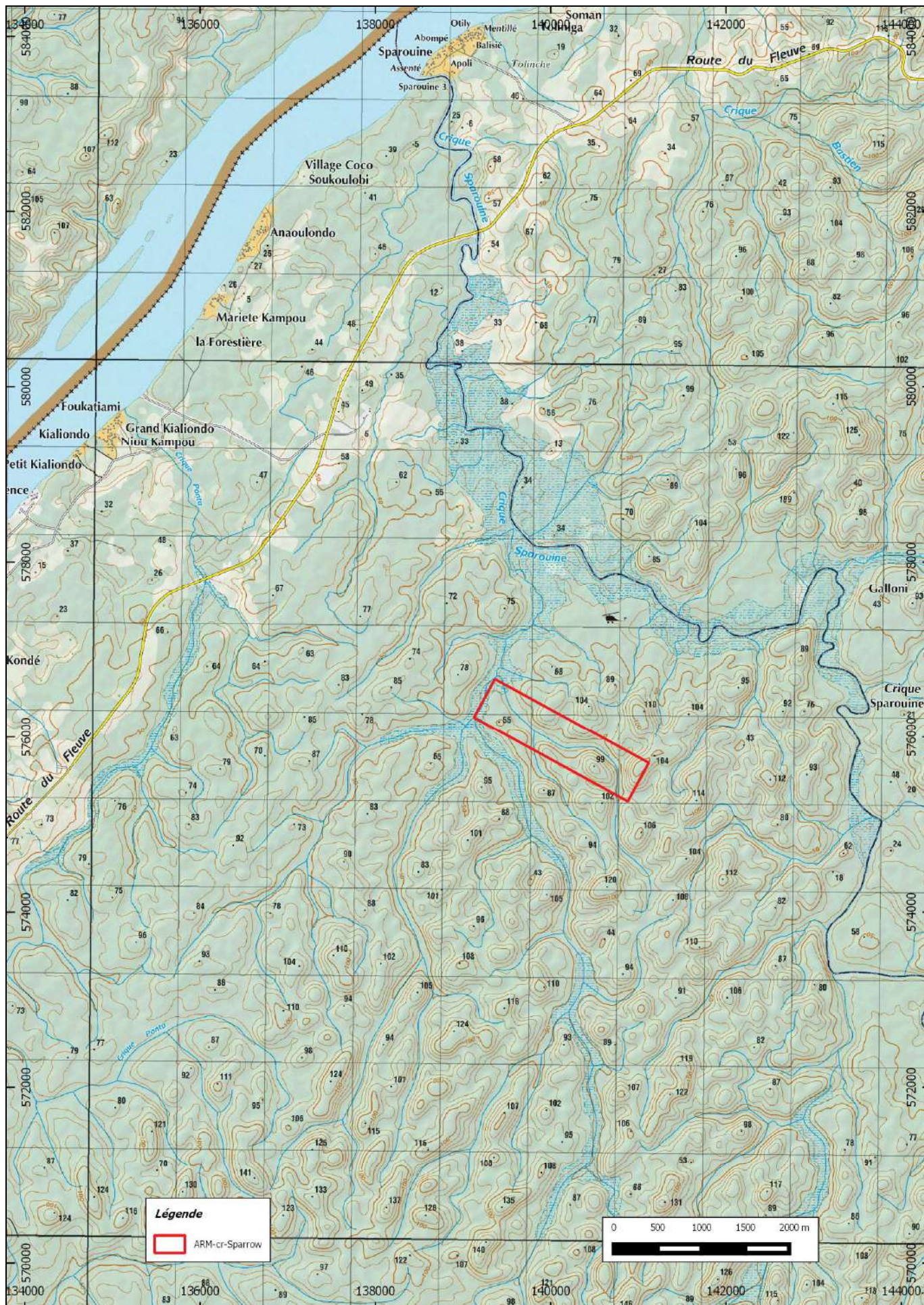




Carte de localisation de l'ARM crique Sparrow d'un km<sup>2</sup>, SASU GTP, d'après la carte IGN au 1/500 000<sup>e</sup> en RGFG95 UTM22



Carte de situation de l'ARM crique Sparrow d'un km<sup>2</sup>, SASU GTP, d'après la carte IGN au 1/50 000° en RGFG95 UTM22

L'ARM « crique Sparrow », d'un km<sup>2</sup>, est matérialisée par un rectangle de 2000 x 500 m dont les sommets 1 à 4 sont définis comme suit :

SOMMETS en UTM22 RGFG95	X	Y
1	139363.594	576664.236
2	141119.260	575706.303
3	140879.777	575267.386
4	139124.111	576225.320

ARM « crique Sparrow »